

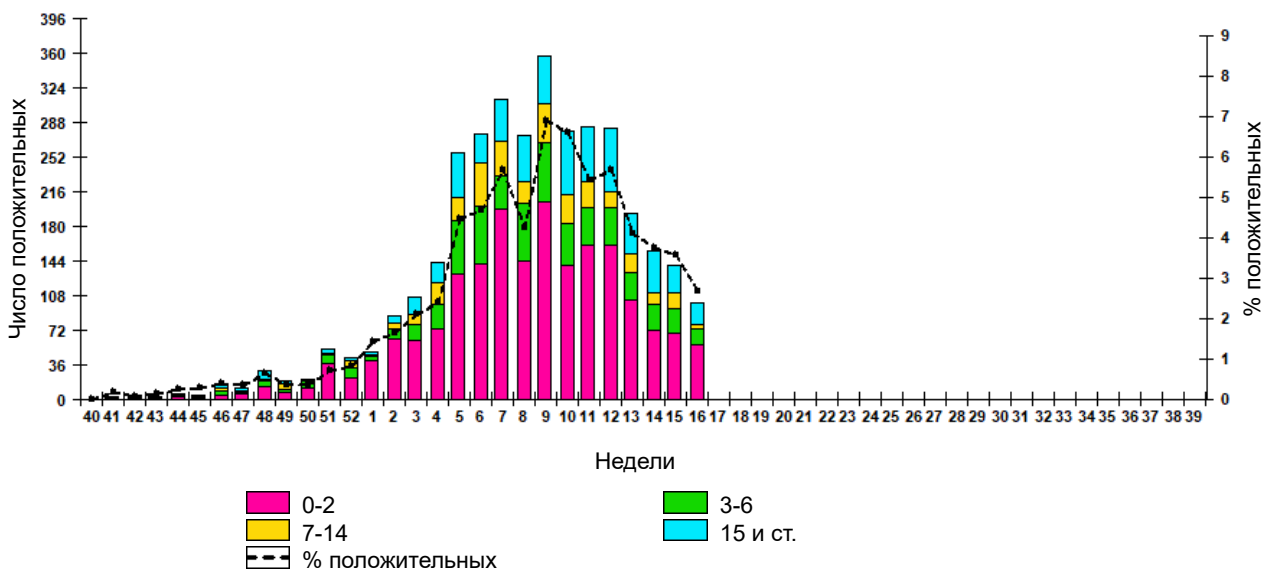


ЕЖЕНЕДЕЛЬНАЯ ИНФОРМАЦИЯ ПО РЕСПИРАТОРНО-СИНЦИТИАЛЬНОМУ ВИРУСУ

за 16 неделю 2024 года. (15.04.24 - 21.04.24)

На 16 неделе 2024 года ситуация по респираторно-синцициальному вирусу (РС) в России улучшилась. По данным из 21 города (Белгород, Биробиджан, Вологда, Екатеринбург, Казань, Калининград, Кемерово, Красноярск, Курск, Липецк, Москва, Мурманск, Нижний Новгород, Новосибирск, Омск, Пермь, Петрозаводск, Санкт-Петербург, Тула, Хабаровск, Челябинск), расположенных в 6 Федеральных округах, методом ПЦР на РС-вирусную инфекцию обследовано 3885 больных, выявлено 104 (2,7%) случая РС-вирусной инфекции, в том числе 60 (10,6%) случаев у детей возрастной группы 0-2 года, 16 (4,5%) случаев у дошкольников возрастной группы 3-6 лет, 4 (1,0%) случая у школьников возрастной группы 7-14 лет и 24 (0,9%) случая у больных возрастной группы 15 лет и старше.

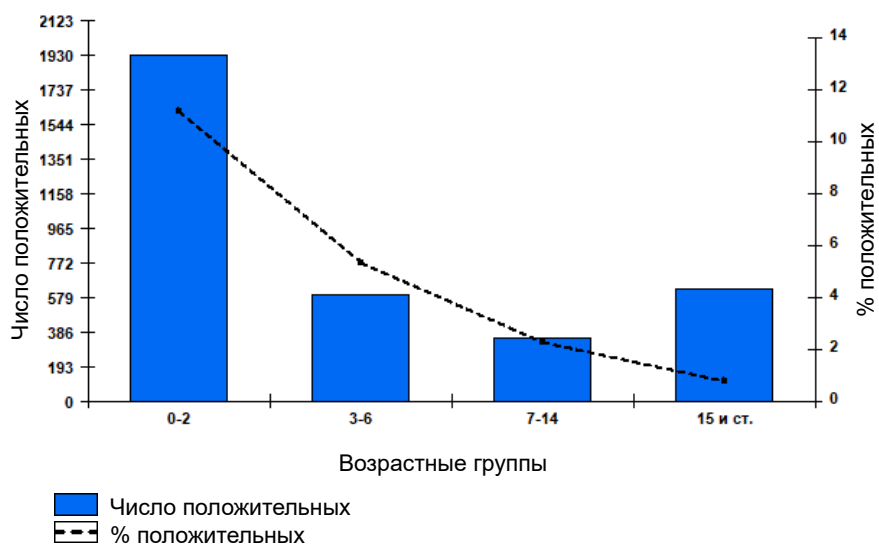
Рис.1. Мониторинг РС-вирусной инфекции у больных ОРВИ отдельных возрастных групп в городах России



Мониторинг результатов ПЦР-диагностики РС-вирусной инфекции в отдельных возрастных группах больных показал, что, в целом, за период с 40 недели 2023 года по 16 неделю 2024 года, обследован 125231 больной, в том числе 17266 детей в возрасте 0-2 года, 11196 дошкольников 3-6 лет, 15734 школьника 7-14 лет и 81035 взрослых больных в возрасте 15 лет и старше. РС-вирус, как причину ОРВИ, чаще регистрировали у больных детей возрастной группы 0-2 года.

Суммарная частота диагностирования у детей в возрасте 0-2 года составила 11,2% от числа обследованных больных возрастной группы. У детей в возрасте 3-6 лет РС-вирус был выявлен в 5,3% случаев, у школьников 7-14 лет – в 2,3%. У взрослых больных возрастной группы 15 лет и старше РС-вирус был диагностирован у 0,8% больных.

Рис. 2. Суммарная частота диагностирования РС-вирусной инфекции в отдельных возрастных группах больных за период с 40 недели 2023 года по 16 неделю 2024 года



В целом, по данным еженедельного мониторинга за период с 40 недели 2023 года по 16 неделю 2024 года РС-вирус был выявлен во все недели, кроме 40. В среднем частота диагностирования РС-вируса составила **2,8%**. Максимальная частота детекции РС-вирусной инфекции была зарегистрирована на 09 неделе 2024 года, составив **6,8%** от числа обследованных больных.