



ЕЖЕНЕДЕЛЬНЫЙ НАЦИОНАЛЬНЫЙ БЮЛЛЕТЕНЬ ПО ГРИППУ И ОРВИ

за 38 неделю 2022 года.
(19.09.22 - 25.09.22)

Ситуация в России

Резюме

На **38 неделе 2022 г.** уровень заболеваемости населения ОРВИ и гриппом в целом по стране понизился, по сравнению с предыдущей неделей и, составив 92.2 на 10 000 населения, был выше базовой линии (70.0) на 31.7% и выше еженедельного эпидемического порога на 41.6%.

Лабораторными методами на 38 неделе при исследовании материалов от 2665 больных гриппом и ОРВИ в 45 городах случаев гриппа не зарегистрировано.

На 38 неделе вирусы гриппа на клеточной культуре MDCK не выделены.

COVID-2019. По данным на 28.09.2022 на территории РФ зарегистрировано 20 909 731 случай COVID-19 инфекции. Кроме того, согласно поступившей информации на 38 неделе, в системе надзора за гриппом и ОРВИ, по результатам ПЦР анализа клинических образцов от 23 526 пациентов в городах - опорных базах НЦГ, коронавирус SARS-CoV-2 обнаружен в 10 581 (45.0%) случае.

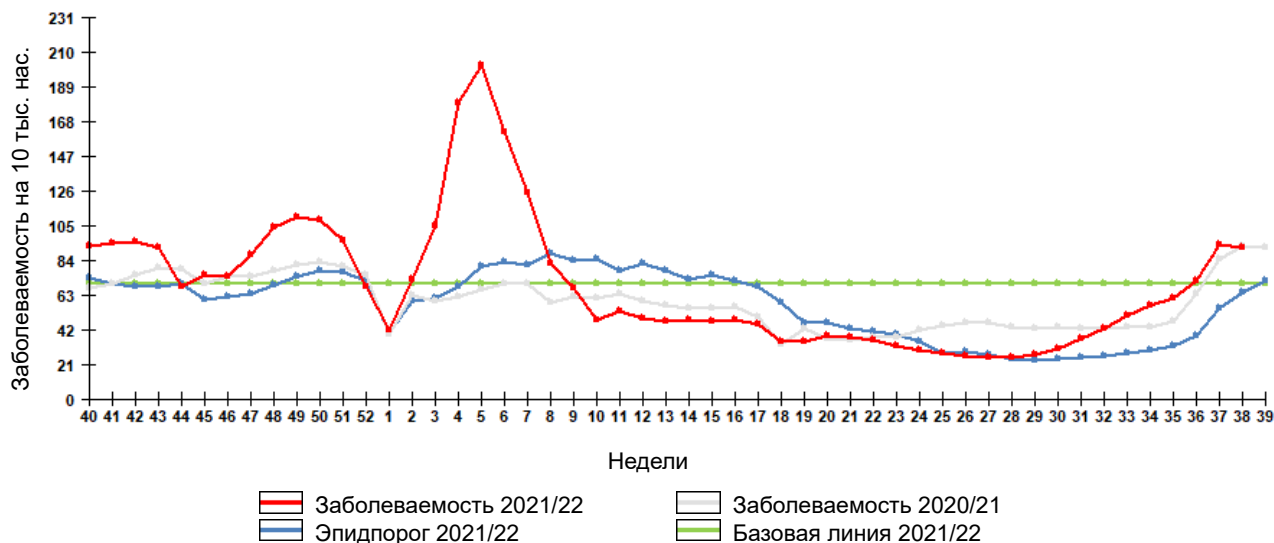
ОРВИ. Частота диагностирования ОРВИ негриппозной этиологии (парагрипп, аденовирусная, респираторно-синцитиальная, коронавирусная, бокавирусная, метапневмовирусная и риновирусная инфекция) составила по результатам ПЦР **16.5%**, по результатам ИФА (парагрипп, аденовирусная и респираторно-синцитиальная инфекция) **14.5%**.

В системе **Сигнального надзора** в 6 городах (Владивосток, Калининград, Новосибирск, Самара, Санкт-Петербург, Чита) выявлено 75 больных ТОРИ, обследовано на вирусы гриппа 65 больных ТОРИ, случаев гриппа не зарегистрировано. На вирусы ОРВИ обследовано 55 больных ТОРИ, выявлено 6 (10.9%) случаев ОРВИ, в том числе 2 случая аденовирусной и 4 случая риновирусной инфекции. На новую коронавирусную инфекцию обследовано 65 больных ТОРИ в 6 городах, выявлено 8 (**12.3%**) случаев нового коронавируса SARS-CoV-2 во Владивостоке (3) у больных возрастной группы 15-29 лет; в Санкт-Петербурге (3) у больных возрастных групп: 15-29 лет (2) и 65 лет и старше (1); в Чите (2) у больных возрастных групп 65 лет и старше.

При обследовании 24 амбулаторных больных ГПЗ/ОРИ грипп не диагностирован. На вирусы ОРВИ обследовано 16 больных ГПЗ/ОРИ, выявлено 3 (18.8%) случая риновирусной инфекции. На новую коронавирусную инфекцию обследовано 23 больных ГПЗ/ОРИ, новый коронавирус SARS-CoV-2 выявлен в 1 (**4.3%**) случае.

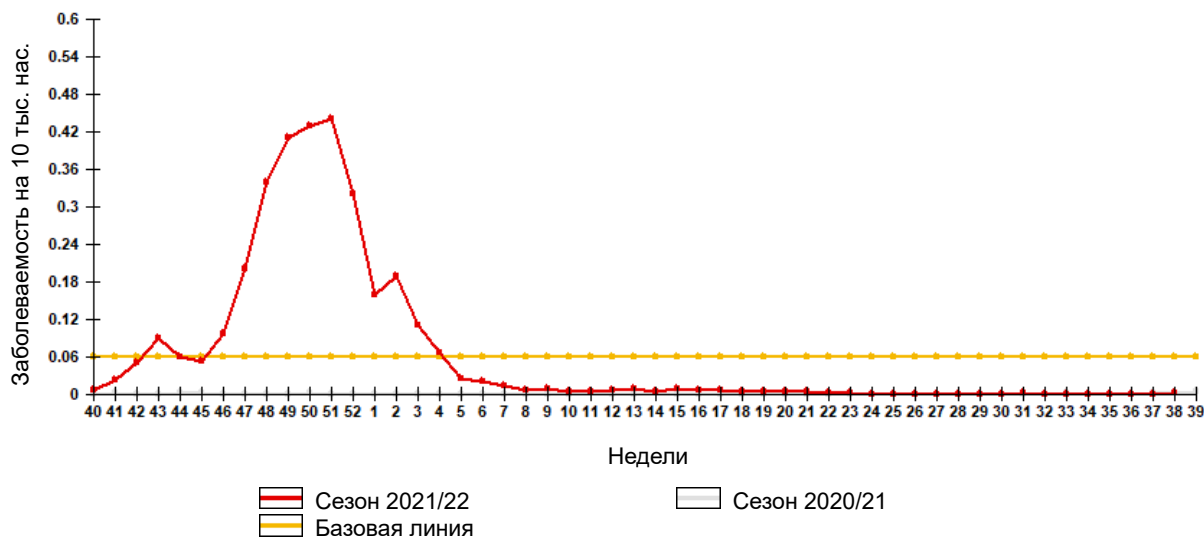
Эпидемиологические данные

Рис. 1. Сравнительные данные по заболеваемости гриппом и ОРВИ в городах России в сезоны 2020/21 и 2021/22 гг.



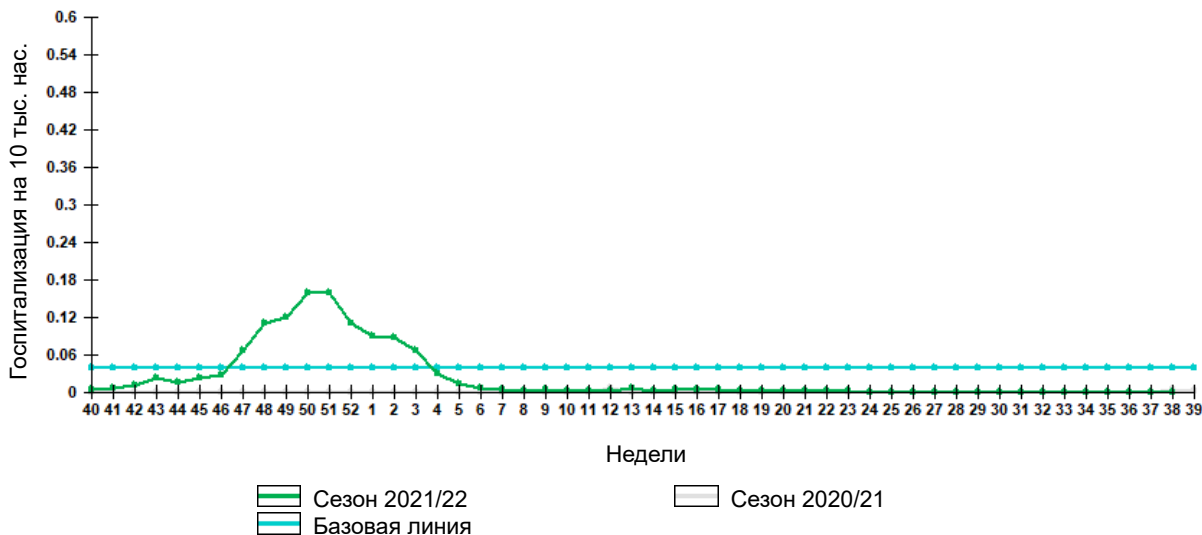
На **38 неделе 2022 г.** уровень заболеваемости населения ОРВИ и гриппом в целом по стране понизился, по сравнению с предыдущей неделей и, составив 92.2 на 10 000 населения, был выше базовой линии (70.0) на 31.7% и выше еженедельного эпидемического порога на 41.6%.

Рис. 2. Сравнение заболеваемости «гриппом» по данным клинической диагностики в сезоны 2020/21 и 2021/22 гг.



На **38 неделе 2022 г.** частота клинически диагностированного гриппа составила 0.0028 на 10 000 населения и была значительно ниже предэпидемической базовой линии (0.060).

Рис. 3. Показатель госпитализации больных с клиническим диагнозом «грипп» в сезоны 2020/21 и 2021/22 гг.



На 38 неделе 2022 г. частота госпитализации с диагнозом "грипп" составила 0.00037 на 10 000 населения и была значительно ниже предэпидемической базовой линии (0.040).

Результаты лабораторной диагностики

Лабораторными методами на 38 неделе при исследовании материалов от 2665 больных гриппом и ОРВИ в 46 городах случаев гриппа не зарегистрировано.

На 38 неделе вирусы гриппа на клеточной культуре MDCK не выделены.

Рис. 4. Результаты лабораторной диагностики гриппа в базовых лабораториях двух НЦГ ВОЗ в РФ

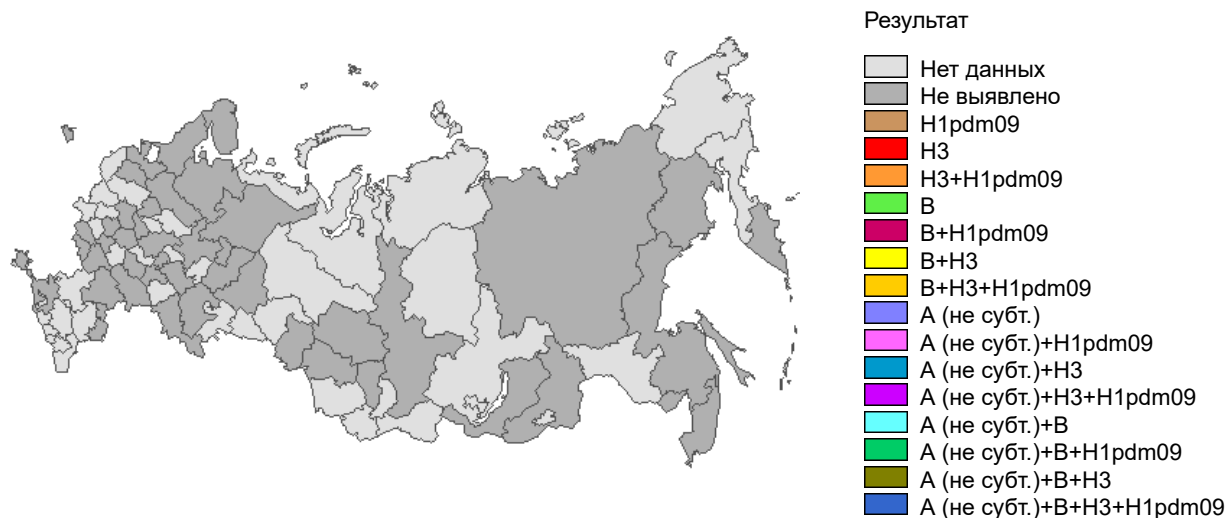


Рис. 5. Мониторинг гриппа по результатам ПЦР диагностики в базовых лабораториях двух Национальных центров по гриппу ВОЗ в РФ, сезон 2021/22гг.

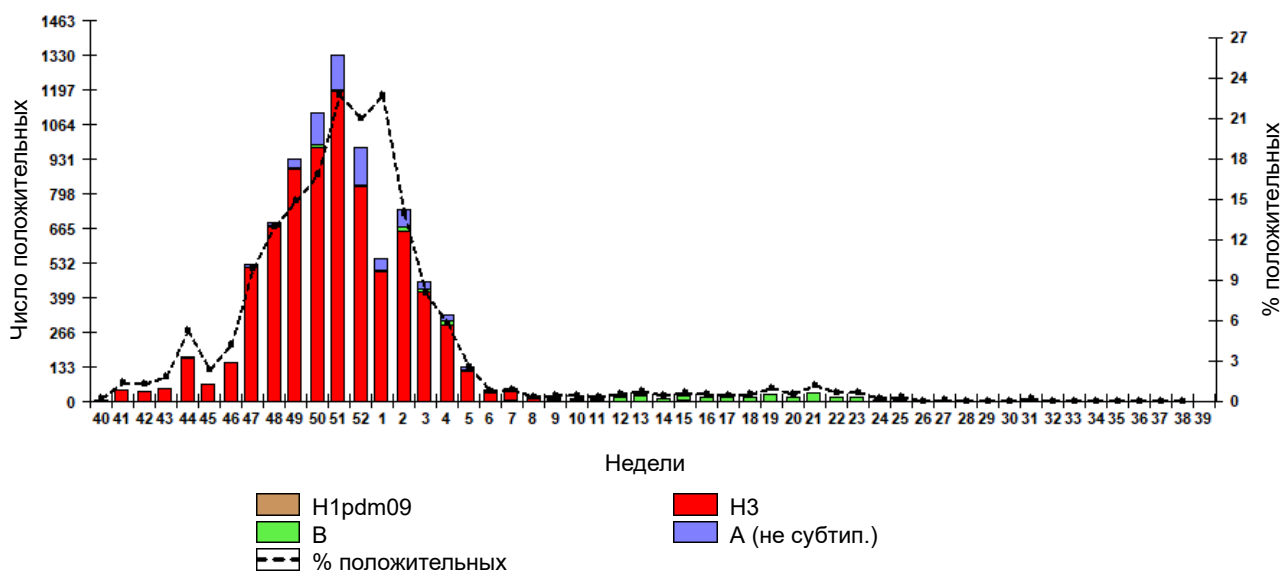
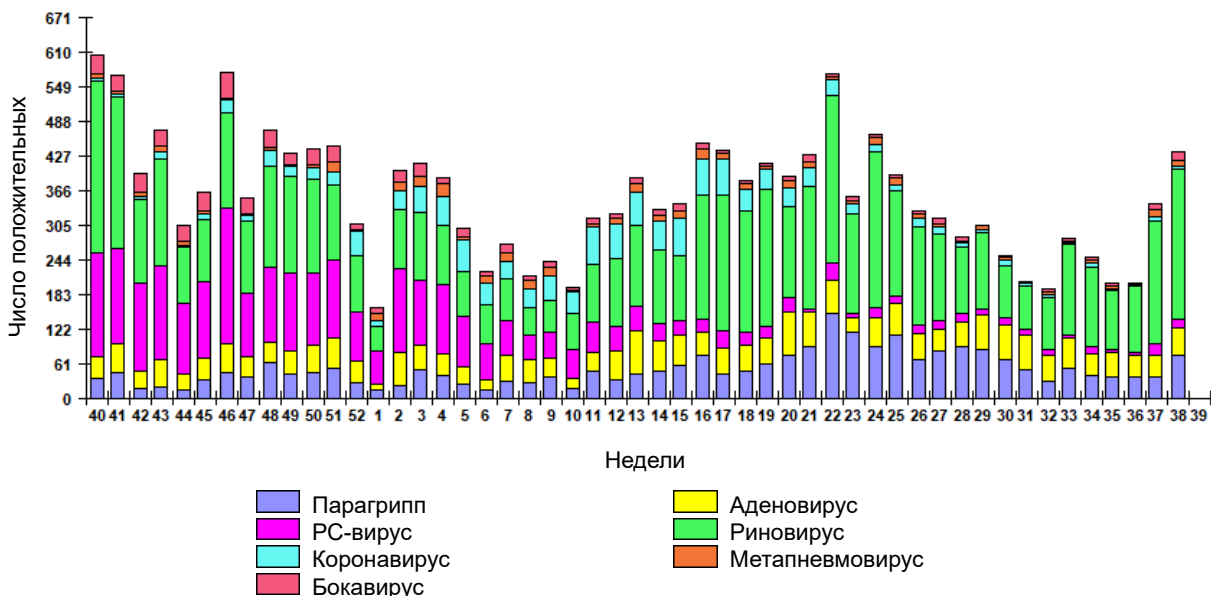


Рис. 6. Мониторинг ОРВИ негриппозной этиологии по результатам ПЦР диагностики в базовых лабораториях двух Национальных центров по гриппу ВОЗ в РФ, сезон 2021/22гг.



ОРВИ. Частота диагностирования ОРВИ негриппозной этиологии (парагрипп, аденовирусная, респираторно-синцициальная, коронавирусная, бокавирусная, метапневмовирусная и риновирусная инфекция) составила по результатам ПЦР **16.5%**, по результатам ИФА (парагрипп, аденовирусная и респираторно-синцициальная инфекция) **14.5%**.

Рис. 7. Мониторинг гриппа по результатам выделения вирусов гриппа в базовых лабораториях двух Национальных центров по гриппу ВОЗ в РФ, сезон 2021/22гг.

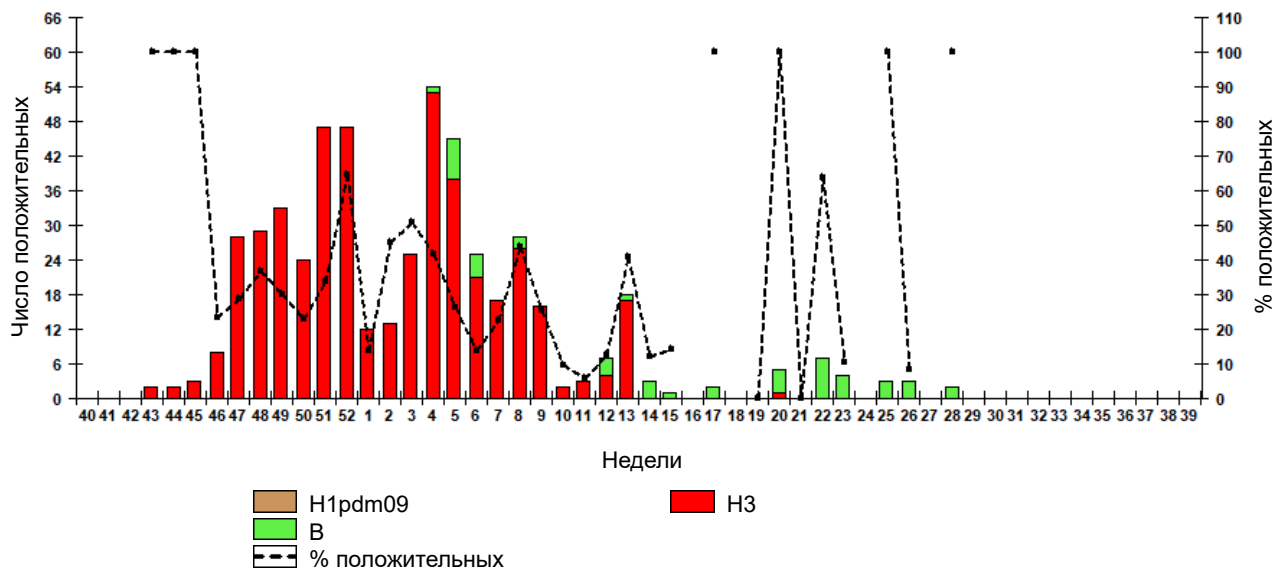


Таблица 1. Результаты ПЦР диагностики в базовых лабораториях двух НЦГ ВОЗ в РФ за 38 неделю 2022г.

	Число образцов / число положительных	% положит.
Грипп		
Число образцов тестированных на грипп	2665	-
Грипп А (не субт.)	0	0,0%
Грипп А(H1pdm09)	0	0,0%
Грипп А(H3)	0	0,0%
Грипп В	0	0,0%
Весь грипп	0	0,0%
Другие ОРВИ		
Число образцов тестированных на другие ОРВИ	2624	-
Парагрипп	76	2,9%
Аденовирус	49	1,9%
РС-вирус	15	0,6%
Риновирус	265	10,1%
Коронавирус	4	0,2%
Метапневмовирус	10	0,4%
Бокавирус	14	0,5%
Все ОРВИ	433	16,5%
SARS-CoV-2 (COVID-19)		
Число образцов тестированных на SARS-CoV-2	23526	-
SARS-CoV-2	10581	45,0%

Рис. 8. Результаты ПЦР-детекции SARS-CoV-2 в базовых лабораториях двух НЦГ ВОЗ в РФ



COVID-2019. По данным на 28.09.2022 на территории РФ зарегистрировано 20 909 731 случай COVID-19 инфекции. Кроме того, согласно поступившей информации на 38 неделе, в системе надзора за гриппом и ОРВИ, по результатам ПЦР анализа клинических образцов от 23 526 пациентов в городах - опорных базах НЦГ, коронавирус SARS-CoV-2 обнаружен в 10 581 (**45.0%**) случае.

Таблица 2. Результаты выделения вирусов гриппа в базовых лабораториях двух НЦГ ВОЗ в РФ за 38 неделю 2022г.

	Число образцов / число вирусов	% выделен. вирусов
Число образцов	0	-
Грипп А(Н1)рdm09	0	%
Грипп А(Н3)	0	%
Грипп В	0	%
Весь грипп	0	%

Сигнальный надзор

В системе **Сигнального надзора** в 6 городах (Владивосток, Калининград, Новосибирск, Самара, Санкт-Петербург, Чита) выявлено 75 больных ТОРИ, обследовано на вирусы гриппа 65 больных ТОРИ, случаев гриппа не зарегистрировано. На вирусы ОРВИ обследовано 55 больных ТОРИ, выявлено 6 (10.9%) случаев ОРВИ, в том числе 2 случая аденовирусной и 4 случая риновирусной инфекции. На новую коронавирусную инфекцию обследовано 65 больных ТОРИ в 6 городах, выявлено 8 (**12.3%**) случаев нового коронавируса SARS-CoV-2 во Владивостоке (3) у больных возрастной группы 15-29 лет; в Санкт-Петербурге (3) у больных возрастных групп: 15-29 лет (2) и 65 лет и старше (1); в Чите (2) у больных возрастных групп 65 лет и старше.

При обследовании 24 амбулаторных больных ГПЗ/ОРИ грипп не диагностирован. На вирусы ОРВИ обследовано 16 больных ГПЗ/ОРИ, выявлено 3 (18.8%) случая риновирусной инфекции. На новую коронавирусную инфекцию обследовано 23 больных ГПЗ/ОРИ, новый коронавирус SARS-CoV-2 выявлен в 1 (**4.3%**) случае.

Рис. 9. Результаты мониторинга гриппа при ТОРИ в городах – базах Сигнального надзора, сезон 2021/22гг.

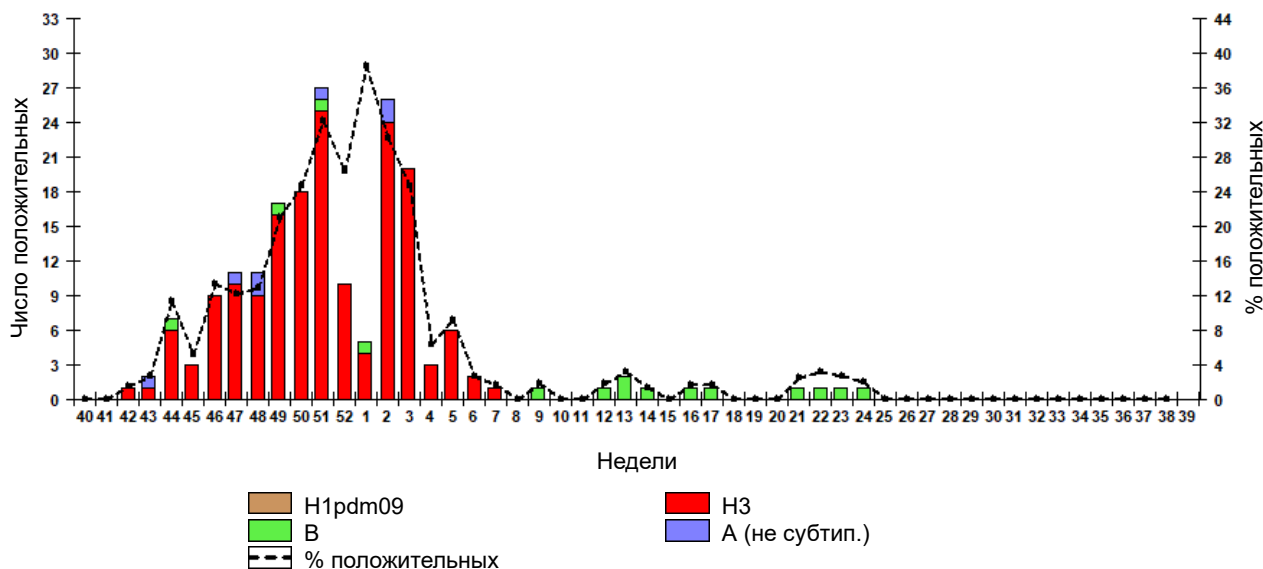


Рис. 10. Результаты мониторинга гриппа при ГПЗ/ОРИ в городах – базах Сигнального надзора, сезон 2021/22гг.

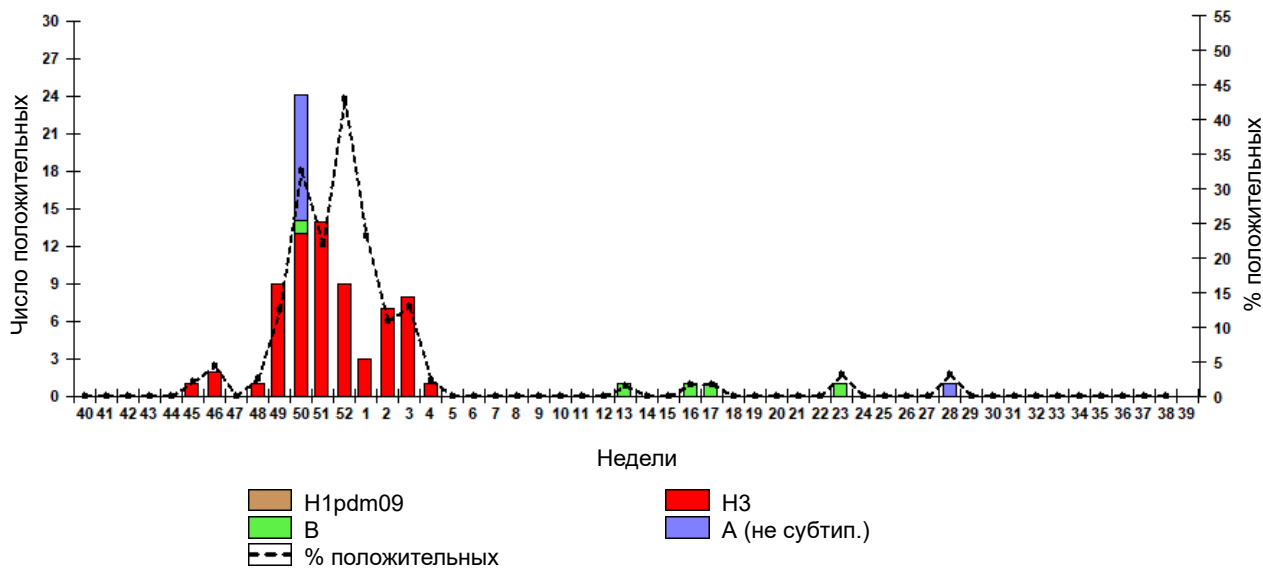


Рис. 11. Результаты мониторинга ОРВИ при ТОРИ в городах – базах Сигнального надзора, сезон 2021/22гг.

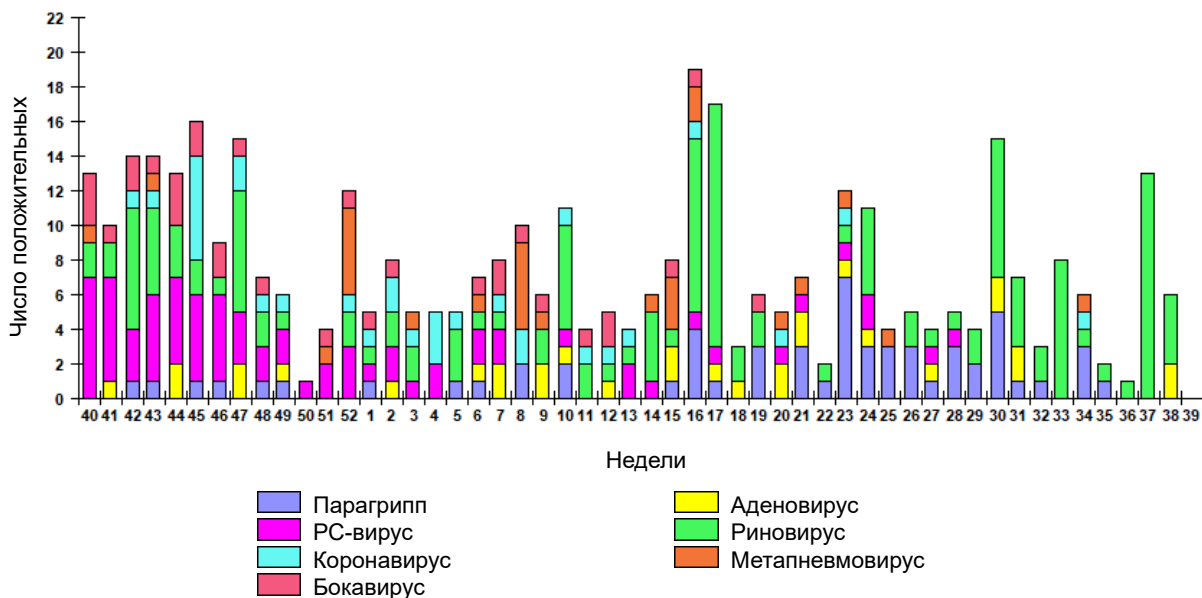
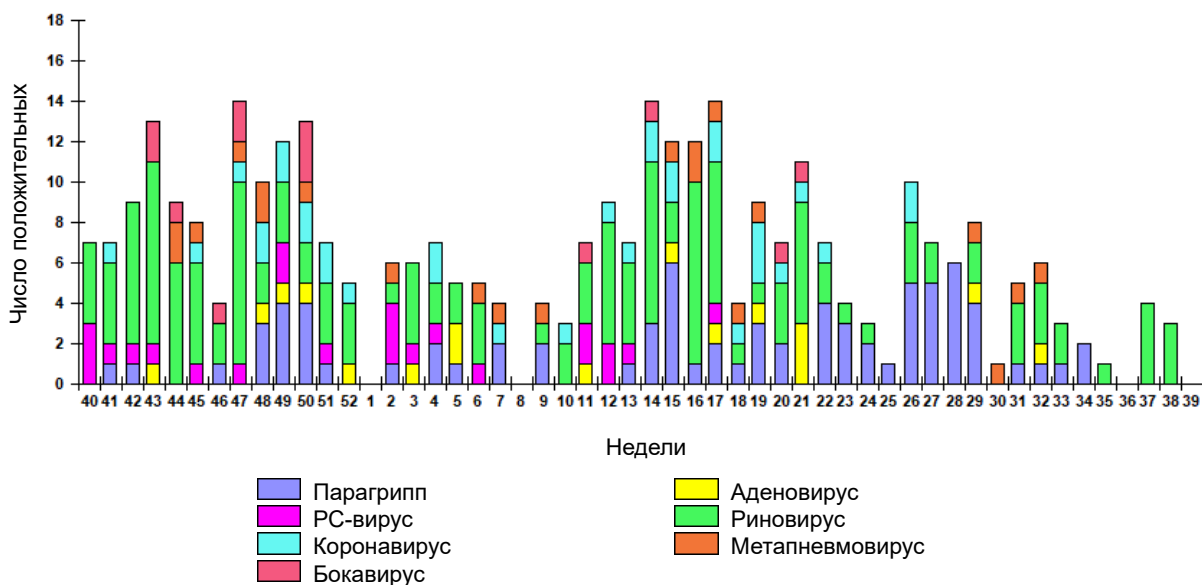


Рис. 12. Результаты мониторинга ОРВИ при ГПЗ/ОРИ в городах – базах Сигнального надзора, сезон 2021/22гг.



Примечание:

Сводка по ситуации в России составлена на основе данных 51 опорной базы ФГБУ «НИИ гриппа им. А.А. Смородинцева» Минздрава России и 10 опорных баз ФГБУ «НИЦЭМ им.Н.Ф.Гамалеи» Минздрава России

Ситуация в зарубежных странах

Информация по гриппу за период 22.08-04.09.2022 была опубликована на сайте WHO (Update от 19.09.2022 № 428), за период 26.07-04.09.2022 - на сайте Европы (Flu News Europe), за период 11.09-17.09.2022- на сайте США (FluView), с 24.07 по 27.08.2022 - на сайте Канады (FluWatch).

По данным FluNet в 102 странах мира было лабораторно подтверждено 3879 случаев гриппа, из них 92.4% составил грипп А и 7.6% - грипп В. При субтипировании 2939 вирусов гриппа А в 12.3% случаев были выявлены вирусы гриппа А(Н1N1)рdm09 и в 87.7% случаев - вирусы гриппа А(Н3N2). Из 131 изученного вируса гриппа В все штаммы (100%) принадлежали к Викторианской линии.

По данным ВОЗ от 27.09.2022 с 31.12.2019 г. в мире ВОЗ официально подтверждено 616 144 377 случаев новой коронавирусной инфекции (COVID-19) у людей, в том числе 6 539 737 (1.1% от числа заболевших) случаев со смертельным исходом.

Северное полушарие.

Европа. По данным Flu News Europe за период с 26 июля по 05 сентября 2022 года активность вирусов гриппа в целом в странах Европы была низкой. В одной стране (Португалия) зарегистрировано широкое распространение ГПЗ, в Шотландии - региональная активность, на Мальте - локальные вспышки, в 7 странах - спорадические случаи ГПЗ. В целом, в системе Сигнального надзора за 35 недель выявлено 50 случаев гриппа, в том числе 50 случаев гриппа А. Из 49 субтипированных вирусов гриппа А в 8 случаях выявлен грипп А(Н1N1)рdm09 и в 41 случае - грипп А(Н3N2).

Недозорными источниками за 35 недель 2022 года диагностировано 218 случаев гриппа, в том числе 208 случаев гриппа типа А, из них 14 случаев гриппа А(Н1N1)рdm09, 37 случаев гриппа А(Н3N2) и 10 случаев гриппа типа В.

С 40 недели 2021 года генетически охарактеризованы 416 штаммов А(Н1N1)рdm09, 4713 штаммов А(Н3N2) и 106 штаммов гриппа В. 370 штаммов А(Н1N1)рdm09 принадлежали клайду 6В.1А.5а.1 и были подобны референс-штамму А/Guangdong-Maonan/SWL1536/2019, 17 вирусов А(Н1N1)рdm09 принадлежали клайду 6В.1А.5а.2 и были подобны референс-штамму А/India/Pun-NIV312851/2021, 28 штаммов - клайду 6В.1А.5А.2 и были подобны референс-штамму А/Victoria/2570/2019. 4661 вирус А(Н3N2) принадлежал клайду 3С.2а1b.2а.2 и был подобен референс-штамму А/Bangladesh/4005/2020, 21 штамм А(Н3N2) - клайду 3С.2а1b.1а и был подобен референс-штамму А/Denmark/3264/2019, 3 штамма - к клайду 3С.2а1b.2а.1. 33 вируса гриппа В принадлежали клайду V1А.3а.2 и были подобны вакцинному штамму В/Washington/02/2019. 60 штаммов - клайду V1А.3 и были подобны вакцинному штамму В/Austria/1359417/2021. 9 вирусов отнесены к линии Ямагата. 258 вирусов А(Н1N1)рdm09, 1715 вирусов гриппа А(Н3N2) и 54 вируса гриппа В были чувствительны к озельтамивиру и занамивиру.

США. По данным CDC на 37 неделе активность вирусов гриппа была низкой. Частота регистрируемых ГПЗ (2.0%) была ниже уровня базовой линии (2.5%). Лабораторными методами на 37 неделе выявлено 35 (0.3%) случаев гриппа, в том числе 2 случая гриппа А(Н1N1)рdm09, 20 случаев гриппа А(Н3N2), 9 случаев гриппа А и 4 случая гриппа В. Зарегистрировано два случая смерти детей, один обусловлен вирусом гриппа типа В на 15 неделе 2022 года, второй связан с гриппом А(Н3N2) на 21 неделе 2022 года. Всего за сезон 2021-2022 CDC зарегистрировано 37 случаев смерти детей, связанных с гриппом.

С 03.10.2021 CDC генетически охарактеризованы 9 штаммов А(Н1N1)рdm09, 1567 штаммов А(Н3N2) и 24 штамма гриппа В, Викторианской линии. 7 вирусов А(Н1N1)рdm09 принадлежали клайду 6В.1А.5а.1 и были подобны референс-штамму А/Guangdong-Maonan/SWL1536/2019, 2 вируса А(Н1N1)рdm09 принадлежали клайду 6В.1А.5а.2 и были подобны вакцинному штамму А/Wisconsin/588/2019. 1563 вируса А(Н3N2) принадлежали клайду 3С.2а1b.2а.2 и были подобны вакцинному штамму А/Darwin/6/2021, один штамм А(Н3N2) - к клайду 3С.2а1b.1b и был подобен референс-штамму А/Darwin/726/2019 и 3 вируса А(Н3N2) принадлежали к клайду 3С.2а1b.1а и были подобны референс-штамму А/Denmark/3264/2019. 15 вирусов гриппа В принадлежали клайду V1А.3 и были подобны вакцинному штамму В/Austria/1359417/2021, 9 вирусов - клайду V1А.3а.2, и были подобны вакцинному штамму В/Washington/02/2019. 8 исследованных вирусов гриппа А(Н1N1)рdm09, 1582 штамма А(Н3N2) и 24 вируса гриппа В Викторианской линии были чувствительны к озельтамивиру и занамивиру, один вирус А(Н1N1)рdm09 был резистентен к озельтамивиру.

Канада. По данным FluWatch за период с 30 по 34 неделю 2022 года активность вирусов гриппа была низкой. Лабораторными методами выявлено 124 случая гриппа, в том числе 114 случаев гриппа А, из них в 98% случаев выявлен грипп А(Н3N2), и 10 случаев гриппа В.

С 29.08.2021 Национальной микробиологической лабораторией Канады антигенно и генетически охарактеризованы 11 штаммов А(Н1N1)рdm09 и 266 штаммов А(Н3N2). Все штаммы А(Н1N1)рdm09 были в разной степени подобны вакцинному штамму для Северного полушария на сезон 2021-2022 А/Wisconsin/588/2019. Все 266 генетически охарактеризованных вирусов А(Н3N2) принадлежали клайду 3С.2а1b.2а.2. Из 161 антигенно охарактеризованного вируса А(Н3N2) 49 были подобны вакцинному штамму А/Cambodia/e0826360/2020 и 207 штаммов взаимодействовали с антисывороткой к нему на пониженных титрах. 11 штаммов А(Н1N1)рdm09 и 248 штаммов А(Н3N2) исследованных на чувствительность к ингибиторам нейраминидазы были чувствительны к озельтамивиру и занамивиру.