

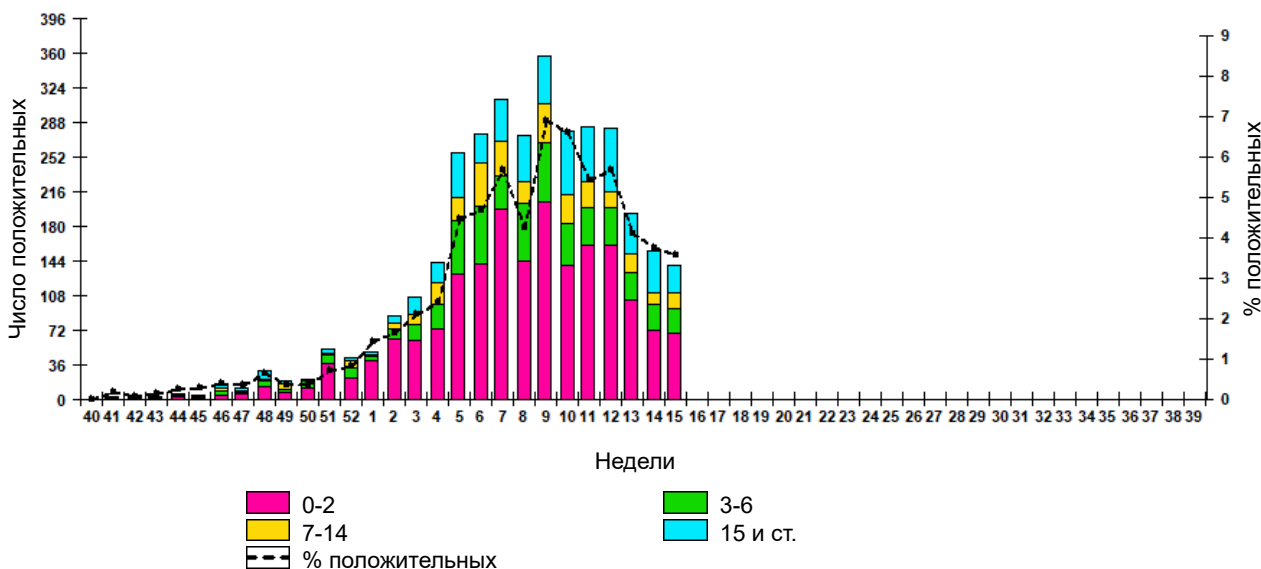


ЕЖЕНЕДЕЛЬНАЯ ИНФОРМАЦИЯ ПО РЕСПИРАТОРНО-СИНЦИТИАЛЬНОМУ ВИРУСУ

за 15 неделю 2024 года. (08.04.24 - 14.04.24)

На 15 неделе 2024 года ситуация по респираторно-синцициальному вирусу (РС) в России улучшилась. По данным из 21 города (Белгород, Биробиджан, Вологда, Екатеринбург, Казань, Калининград, Кемерово, Красноярск, Курск, Липецк, Москва, Мурманск, Нижний Новгород, Новосибирск, Омск, Пермь, Петрозаводск, Санкт-Петербург, Тула, Хабаровск, Челябинск), расположенных в 6 Федеральных округах, методом ПЦР на РС-вирусную инфекцию обследовано 3902 больных, выявлено 139 (3,6%) случаев РС-вирусной инфекции, в том числе 69 (11,2%) случаев у детей возрастной группы 0-2 года, 25 (6,0%) случаев у дошкольников возрастной группы 3-6 лет, 17 (3,6%) случаев у школьников возрастной группы 7-14 лет и 28 (1,2%) случаев у больных возрастной группы 15 лет и старше.

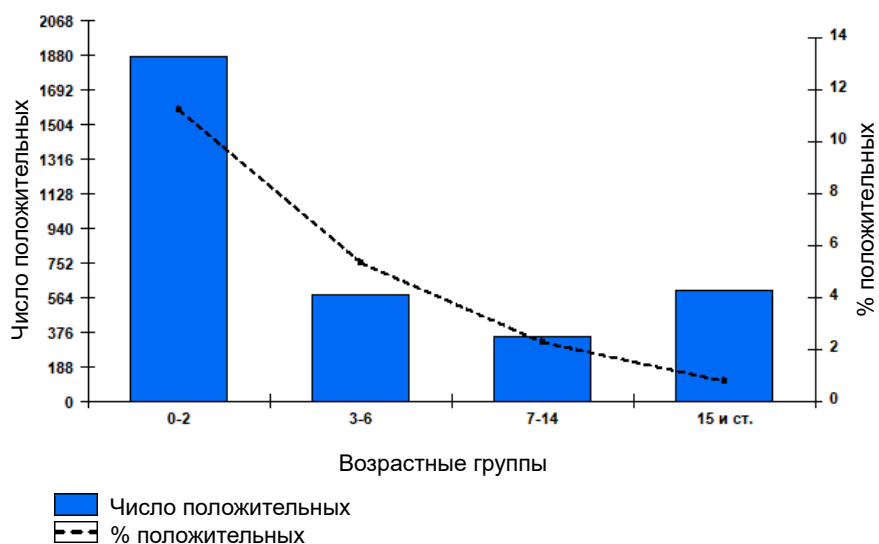
Рис.1. Мониторинг РС-вирусной инфекции у больных ОРВИ отдельных возрастных групп в городах России



Мониторинг результатов ПЦР-диагностики РС-вирусной инфекции в отдельных возрастных группах больных показал, что, в целом, за период с 40 недели 2023 года по 15 неделю 2024 года, обследовано 121346 больных, в том числе 16699 детей в возрасте 0-2 года, 10842 дошкольников 3-6 лет, 15317 школьников 7-14 лет и 78488 взрослых больных в возрасте 15 лет и старше. РС-вирус, как причину ОРВИ, чаще регистрировали у больных детей возрастной группы 0-2 года.

Суммарная частота диагностирования у детей в возрасте 0-2 года составила 11,2% от числа обследованных больных возрастной группы. У детей в возрасте 3-6 лет РС-вирус был выявлен в 5,3% случаев, у школьников 7-14 лет – в 2,3%. У взрослых больных возрастной группы 15 лет и старше РС-вирус был диагностирован у 0,8% больных.

Рис. 2. Суммарная частота диагностирования РС-вирусной инфекции в отдельных возрастных группах больных за период с 40 недели 2023 года по 15 неделю 2024 года



В целом, по данным еженедельного мониторинга за период с 40 недели 2023 года по 15 неделю 2024 года РС-вирус был выявлен во все недели, кроме 40. В среднем частота диагностирования РС-вируса составила **2,8%**. Максимальная частота детекции РС-вирусной инфекции была зарегистрирована на 09 неделе 2024 года, составив **6,8%** от числа обследованных больных.